

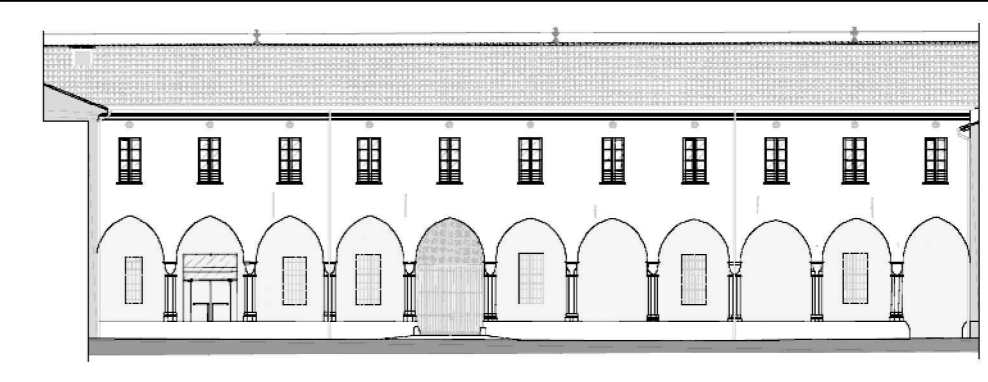


Legenda destinazioni d'uso

destinazione
Aule studio
Uffici docenti
Aule STA
Laboratori STA
Aule Economia
Aule Laurea Magistrale
Uffici Cete
Uffici amministrativi
Biblioteca
Aula magna
Spazi accessori
Laboratori Cremona Food Lab

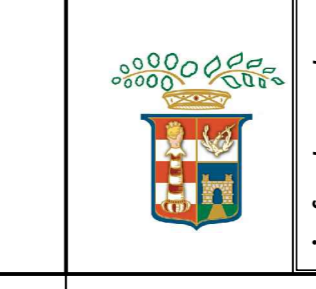
PROVINCIA DI CREMONA
SETTORE PATRIMONIO ED EDILIZIA SCOLASTICA
 DIRIGENTE DOTT. MASSIMO MASOTTI

Monastero di Santa Monica
 Via Bissolati - Cremona
Progetto Campus Universitario
 Università Cattolica Sacro Cuore



PROGETTAZIONE		Studio di fattibilità tecnica ed economica	Definitivo Esecutivo
responsabile del procedimento	arch. Massimo Masotti	progetto impianti elettrici	progetto impianti elettrici
Collaboratori interni alla progettazione			
geom. Luca Barlini - arch. Anna Gazi - geom. Federica Gatti			
Professionisti incaricati e collaboratori esterni alla progettazione			
progetto strutture	progetto impianti termici e acustici	progettazione acustica	
data progetto	10 novembre 2017	Indice delle revisioni	data approvazione
designatore	Geom. Luca Barlini		
file	04_Prog_FT.dwg		
contenuto della tavola		codice progetto	scala

Stato di progetto
Planimetria generale
Piano Terra



Info tavola		Codice tavola	
data di intervento		1	1:200
autorizzazione		2	
progettazione		3	
prospettive		4	
sezioni		5	
altri particolari		6	
info tavola		7	